



## Новый продукт: Микроволновый датчик Тип 9

Для точного определения  
содержания влаги в мате-  
риале до 80 °C

## New Product: Microwave Sensor Type 9

for exact determination  
of the moisture content  
in materials with up to 80 °C



В настоящее время качество имеет  
жизненно важное значение для  
промышленного производства.

Для того, чтобы удовлетворить растущие  
требования к качеству, необходимо конт-  
ролировать и регулировать влажность.  
Bikotronic микроволновый датчик Тип 9,  
благодаря своей высокой температурной  
стабильности подходит для многих обла-  
стей применения:

- Бетон- und Асфальтная промышленность
- Силикатная промышленность
- Стекольная промышленность
- Химическая промышленность
- Перерабатывающая промышленность
- Керамическая промышленность
- Приготовление формовочных смесей

Nowadays, quality is of vital importance for  
the industrial production process. In order to  
meet the increasing quality demands, it is  
essential to control and regulate the moisture  
content.

Thanks to its high temperature stability, the  
Bikotronic Microwave Sensor Type 9 is  
suitable for many application areas:

- Concrete and asphalt industry
- Sand-lime brick industry
- Glass industry
- Chemicals industry
- Recycling industry
- Ceramic industry
- Foundry sand conditioning

## Варианты установки - Installation Options



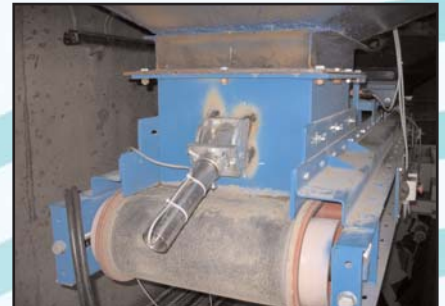
Викотроник микроволновый датчик Тип 9 имеет различные варианты установки:

- Смеситель
- Шнек
- Лента
- Бункер



There are various options for the installation of the Bikotronic Microwave Sensor Type 9, for example:

- Mixer
- Screw
- Conveyor Belt
- Silo



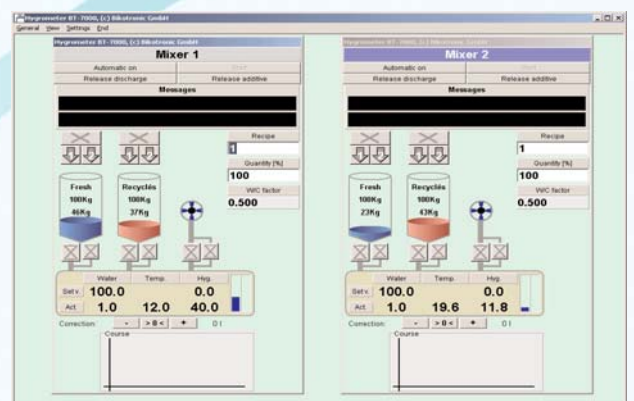
## Анализирующие устройства / Analyzing Devices



**BTS-5000**

для непрерывного определения влажности и выполнения различных функций, таких как: определение среднего значения и графическое отображение кривой влажности.

For continuous moisture measurement and many features like averaging and graphical display of the moisture course



**BT-7000**

для непрерывного определения влажности в смесителе, а также расчет и дозирование необходимого количества воды

For continuous moisture measurement in the mixer as well as calculation and dosing of the water to be added